



Perustiedot

R4+ –siltavaaka on suunniteltu vaativiin käyttöolosuhteisiin punnitsemaan trukilla siirrettävää lavatavaraa, joka voi olla erityisen raskasta tai kooltaan isoa. Sen vankassa rakenteessa on kaikista suunnista tulevaan iskunkestävyyteen kiinnitetty erityistä huomiota. R4+ voidaan upotusasentaa paikkaan, jossa on jatkuvaa liikennettä. Päältä ajaminen trukilla, jarruttaminen tai kiihdyttäminen ei vaikuta vaa'an ominaisuuksiin. Vaaka on myös mekaanisesti ylikuormasuojattu.

Mallisto saatavilla kahdella vaihtoehtoisella mitoituksella, joiden kapasiteettivaihtoehdot ovat 1500, 3000 tai 6000 kg. Siltamitat ovat 1500 x 1500 mm tai 2000 x 1500 mm ja ne sisältävät neljä nikkeli-teräksestä valmistettua punnitusanturia. Yhdessä erittäin tukevan runkorakenteen ansiosta ne tarjoavat optimaalisen luotettavuuden ja tarkkuuden. Punnitusanturit ovat IP67 pöly- ja roiskesuojattu.

Vaa'at voidaan upottaa lattiaan tai asentaa lattiapintaan omilla optiona saatavilla olevilla asennussarjoilla. 6000 kg –versio on saatavilla vain upotusasennettavana. Pinta-asennettavat mallit voidaan varustaa tarvittaessa rampilla tai rampeilla.

Vaa'an runko on valmistettu maalatusta kuumasinkitystä teräksestä. Optiona vaa'an kansi on saatavilla kolmeosai-

senä, jolloin puhdistaminen ja huoltaminen vaa'an kannen alta on nopeampaa ja helpompaa, ja sen voi tehdä yksi henkilö ilman nostoapuvälineitä.

Vaaka tarvitsee toimiakseen näyttölaitteen, joka valitaan Precia Molenin valikoimasta sen mukaan, mitkä ominaisuudet tarvitaan käyttökohteeseen. Vaaka toimitetaan kuuden metrin pituisella liitäntäkaapelilla näyttölaitteelle.

R4+ -malliston kaikki mallit ovat saatavilla myyntipunnitukseen hyväksytyinä.

Saatavilla olevat mallit

Kaikki mallit saatavilla molemmalla siltamitoilla.

KAPASITEETTI	LUKUTARKKUUS d	KAUPALLINEN KÄYTTÖ
1500 kg	500 g	Kyllä
3000 kg	1000 g	Kyllä
6000 kg	2000 g	Kyllä

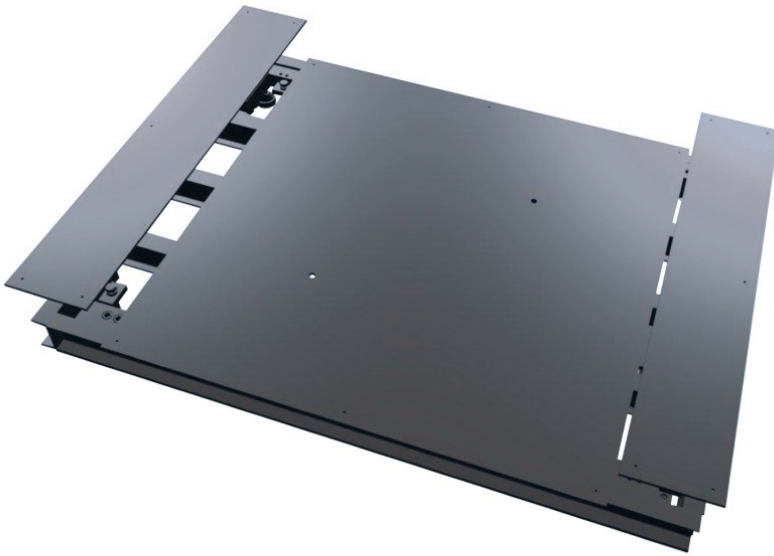
Tekniset tiedot

Mitat

Tasokoko (L x S) mm	1500 x 1500	2000 x 1500
Tason korkeus mm	137,5–147,5	137,5–147,5
Omapaino, 1,5t- ja 3t -mallit, kg	287	362
Omapaino, 6t-malli, kg	370	465
Jalkojen etäisyys mm	1270 x 1270	1770 x 1270

Metrologiset tiedot

	KAPASITEETTI	LUKUTARKKUUS d	MAX TAARA OFFSET	ANTURI MALLI	ANTURI E Max	ANTURI V MIN
1500 x 1500	1500 kg	500 g	1693 kg	CMA-S	1000 kg	100 g
	3000 kg	1000 g	3668 kg	CMA-S	2000 kg	200 g
	6000 kg	2000 g	9760 kg	CSI	5000 kg	500 g
2000 x 1500	1500 kg	500 g	1618 kg	CMA-S	1000 kg	100 g
	3000 kg	1000 g	3593 kg	CMA-S	2000 kg	200 g
	6000 kg	2000 g	9663 kg	CSI	5000 kg	500 g

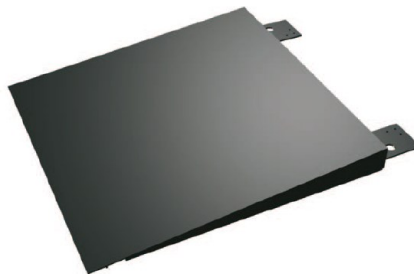


R4+ kuvattuna optiona saatavilla olevalla 3-osaisella kannella reunat irrotettuna

Optio: upotuskehikko



Optio: ajoramppi



Optio: lattia-asennussarja (sis. 4 kpl)

