



PWS 800-2

Laadukas tarkkuusvaaka IP-luokituksella

PWS soveltuu korkeaa lukutarkkuutta vaativiin punnituksiin laboratorioissa ja teollisessa käytössä erityisesti silloin, kun vaakalaitteilta vaaditaan pöly- ja vesitiiviyttä. PWS on IP65 pöly- ja vesitiivis myös verkkovirralla käytettäessä. Vaa'an punnitustaso ja kuori ovat ruostumaton terästä, joten se on myös hygieeninen ja helppo pitää puhtaana.

Kompakti ja kevyt vaaka vie vähän tilaa ja on helposti siirrettävissä. Vaa'an näyttö on taustavalaistu ja sen numerot ovat selkeät ja helposti luettavat. Näppäimistö on helppokäyttöinen ja selkeä mahdollistaen vaa'an lukusten ominaisuuksien joustavan käytön.

Kapasiteettinäyttö ilmaisee punnituksen aikana, paljonko vaa'an kapasiteettia on vielä käytettävissä ja näin ehkäisee ylikuormamista.

Toleranssipunnituksessa määritellään arvot ala- ja ylärajapainolle. Vaaka ilmaisee näytöllä, onko kuorman paino määriteltyjen raja-arvojen välissä tai ulkopuolella. Vaa'alle voidaan myös antaa vain yksi tavoitereferenssipaino, jolloin vaaka näyttää, onko punnittava kuorma tavoitepainon alla, tai yli.

Vaaka voidaan asettaa näyttämään prosentuaalista kuorman suhdetta verrattuna referenssipainoon. Näytekuormasta määritetään referenssipaino 100%, johon punnittavaa kohdetta verrataan.

PWS laskee tarkasti kappaleita. Kappaleen yksikköpaino määritellään näyte-erällä, joka voi olla 5, 10, 30 tai 100 kpl.

Paristokäyttöoptio mahdollistaa käytön paikoissa, joissa verkkovirtaa ei ole helposti saatavilla.

Toiminnot

- ◆ Peruspunnitus
- ◆ Kappalelaskenta näyte-erällä
- ◆ Toleranssi- ja tavoitepunnitus
- ◆ Eläinpunnitus HOLD-toiminnolla
- ◆ Referenssipunnitus
- ◆ Summaus painolla ja kappalemäärällä
- ◆ Tiheyden mittaus
- ◆ Muunnoskerroin
- ◆ Taara

Tekniset tiedot

Kapasiteetti:	820-8200 g
Vaakataso (L x S):	190 x 190 mm, tai pyöreä 140 mm
Mitat (L x S x K):	310 x 208 x 87 mm
Omapaino:	2,73kg
Pöly- ja vesitiiviysluokka:	IP65
Näytön numerokorkeus:	16,5 mm
Käyttölämpötila:	10-30°C
Sallittu ilmankosteus:	Max. 80%
Käyttöjännite:	100-240V AC
Paristokäyttö (optio):	4 x 1.5V AA
Tietoliikenne:	RS232

Mallit

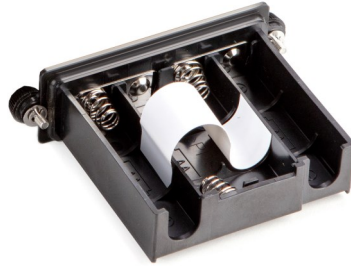
MALLI	KAPASITEETTI	LUKUTARKKUUS d	LINEARISUUS	TOISTOKYKY
PWS 800-2	820 g	0,01 g	±0,01 g	±0,01 g
PWS 3000-1	3200 g	0,1 g	±0,1 g	±0,1 g
PWS 8000-1	8200 g	0,1 g	±0,1 g	±0,1 g

Optiot

- ◆ Todistus akkreditoidusta kalibroinnista (DAkKS)
- ◆ Paristokäyttö
- ◆ Alalenkki riippuvan kuorman punnitukseen
- ◆ IP65 suojattu RS232-kaapeli
- ◆ Jalokivi/pientavarakaukalo, alumiinia
- ◆ EasyTouch -ohjelmisto
- ◆ Balance Connection -ohjelmisto
- ◆ Useita vaihtoehtoja tulostimeksi



Alalenkki



Paristosovitin



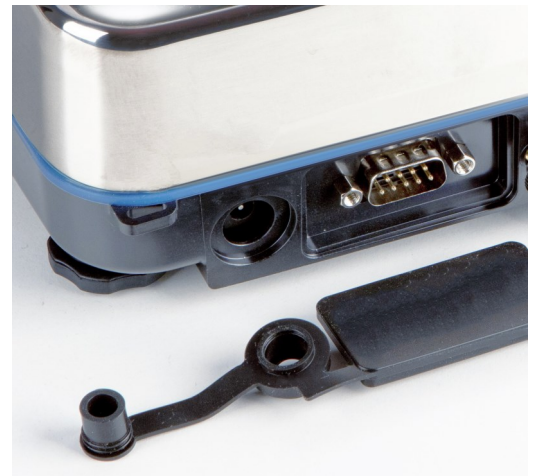
Pientavarakaukalo



IP65 RS232 -kaapeli



PWS 3000-1
PWS 8000-1



Vakio-ominaisuus:
IP65-suojatut liitännät

